

Totsuka Embroidery

戸塚刺しゅう協会

教室会員

年会費 4,000円

無級



初級
課題作品
審査 認定

初級



中級
課題作品
審査 認定

中級



上級
課題作品
審査 認定

上級



上級取得後師範会員へ入会すると
師範無級として指導活動を行えます

審査認定料

10,000円

20,000円

30,000円

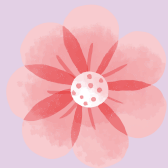
上級資格取得後、師範会員にご入会いただくと・・・

- ・戸塚刺しゅうの師範として指導活動を行うことができる
- ・全国の師範会員対象の講習会に参加できる

師範会員

年会費 32,000円

師範総代



師範1級



師範2級



師範3級



師範無級

上級取得後、師範会員へ
入会すると師範無級となる

課題作品
審査 認定



師範会員への
入会手続きのみ