

# Totsuka Embroidery

戸塚刺しゅう協会

教室会員

入会金 3,000円 年会費 4,000円

無級



初級  
課題作品

審査 認定

初級



中級  
課題作品

審査 認定

中級



上級  
課題作品

審査 認定

上級



上級取得後師範会員へ入会すると  
師範無級として指導活動を行います

審査認定料

10,000円

20,000円

30,000円

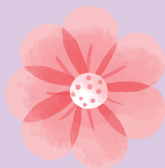
上級資格取得後、師範会員にご入会いただくと・・・

- ・戸塚刺しゅうの師範として指導活動を行うことができる
- ・全国の師範会員対象の講習会に参加できる

師範会員

入会金 30,000円 年会費 32,000円

師範総代



師範1級



師範2級



師範3級



師範無級

上級取得後、師範会員へ  
入会すると師範無級となる

課題作品

審査 認定



師範会員への  
入会手続きのみ